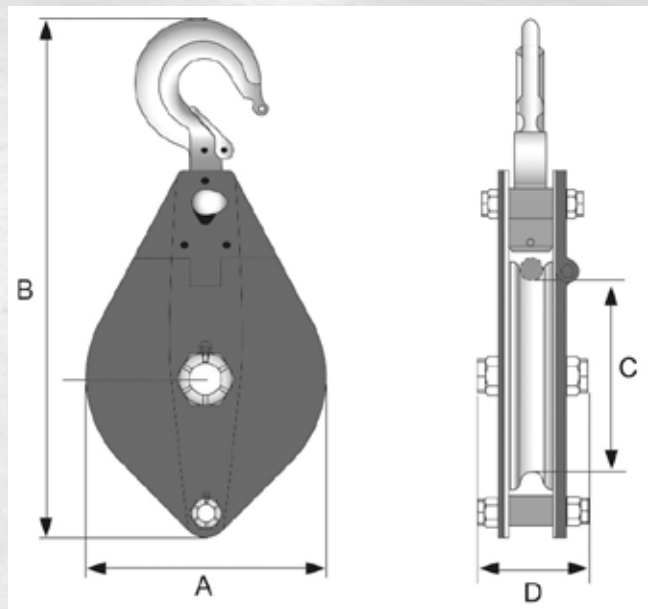




STAPLERLIFT

DRAHTSEILKLOBEN



Artikel	SB10
Tragfähigkeit, kg	1000
Seil Durchmesser, mm	10
Gesamtbreite, mm	112
Gesamthöhe, mm	311
Gewicht, kg	2.6
Rollendurchm. innen, mm	100
Gesamtdicke, mm	55